

I sette passi per una connessione di rete TSC 2

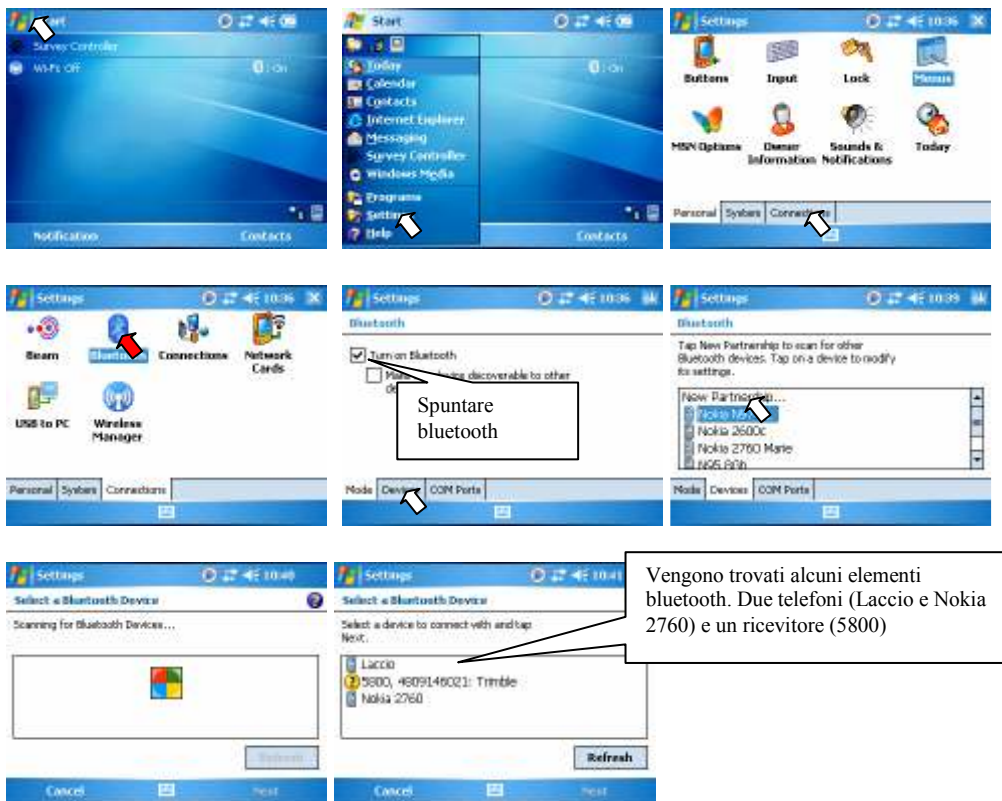
Le altre reti, funzionano in modo abbastanza simile.

Seguiamo i passi uno alla volta

La freccia rossa indica doppio click, quella bianca il click singolo.

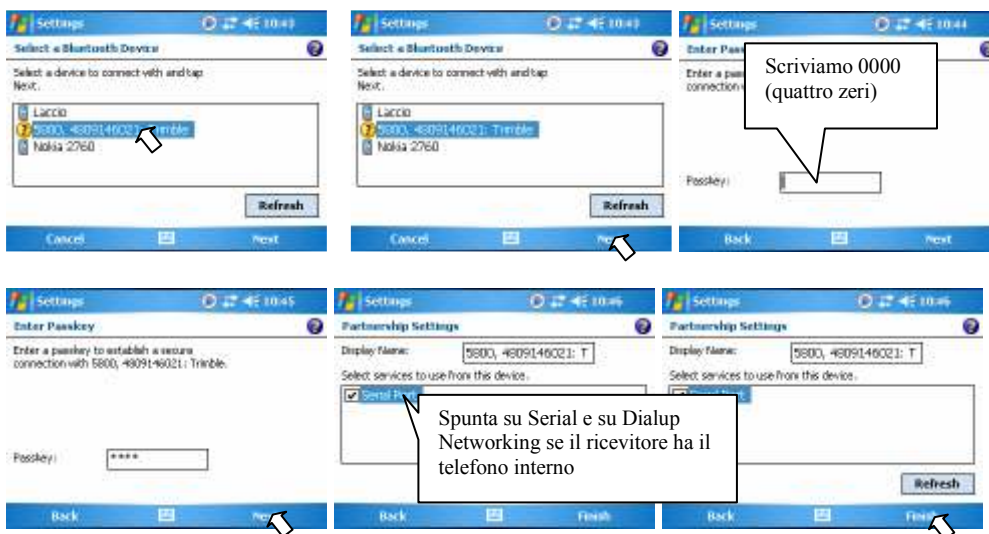
1

Configurazione Bluetooth



2

Configurazione Ricevitore



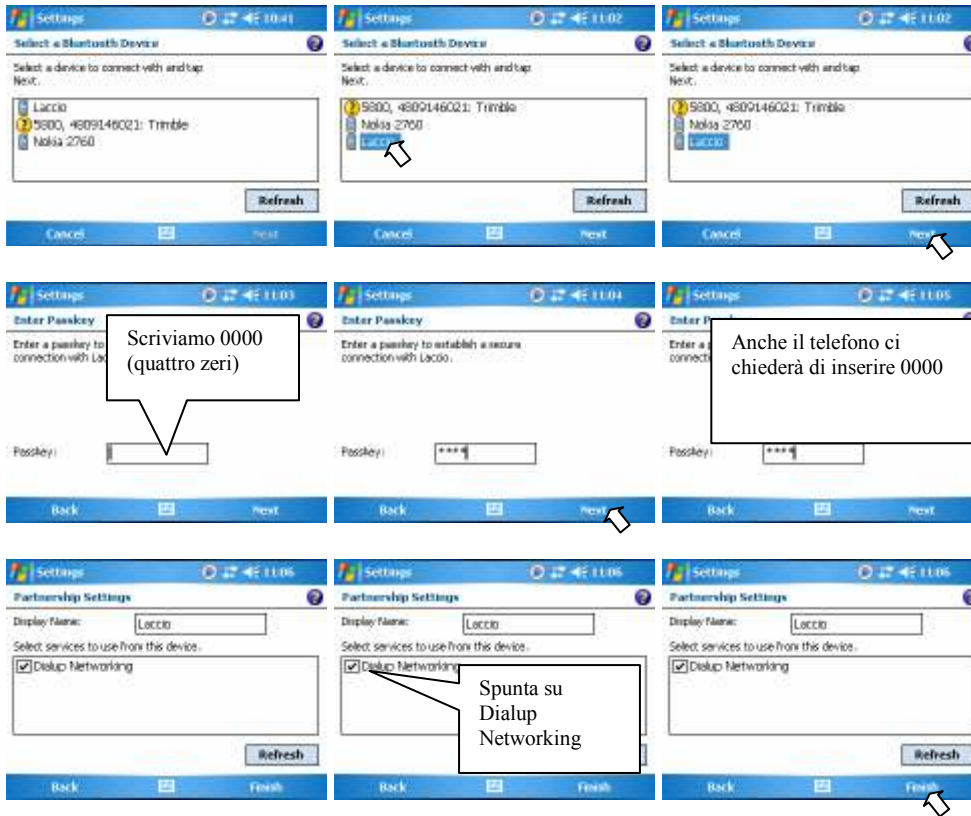
A questo punto abbiamo configurato il ricevitore.

3

Configurazione Telefono

Se il ricevitore ha il telefono interno, passa al passo 4

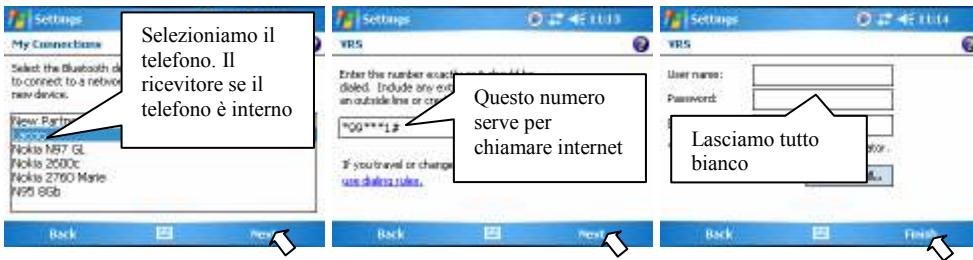
Ripetiamo i passi dal punto 1 fino a trovarci alla seguente schermata:



4

Configurazione Connessione



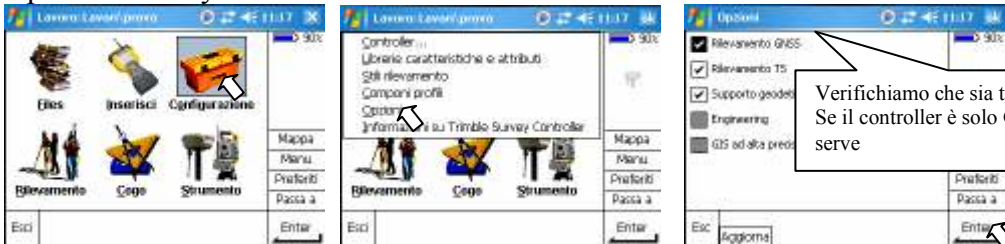


Premiamo OK e così abbiamo configurato la connessione ad Internet

5

Selezione Ricevitore

Apriamo Survey Controller

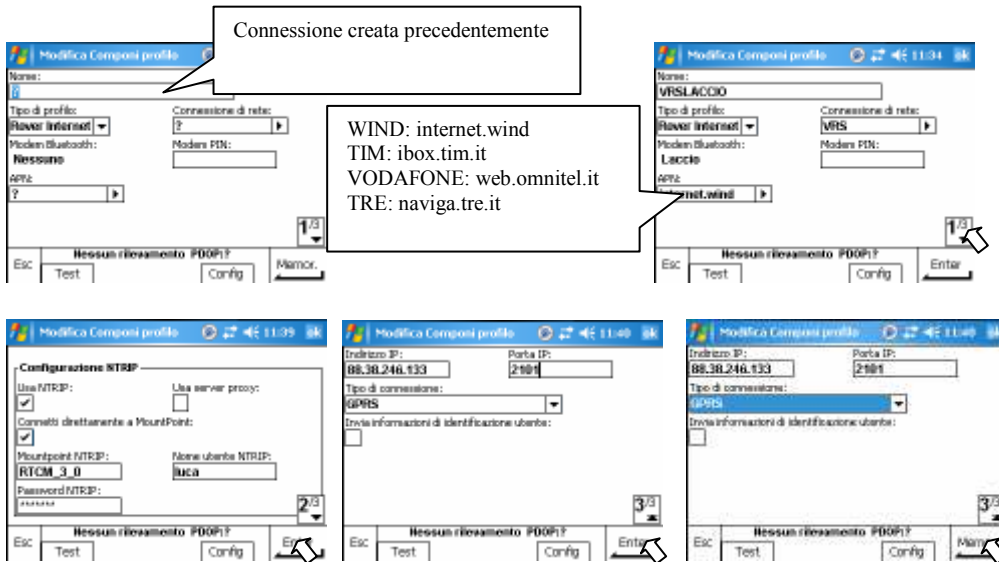


6

Creazione Profilo

Se tutto è andato bene, ora il ricevitore segna zero satelliti. Creiamo un profilo di composizione specifico per la rete da utilizzare.





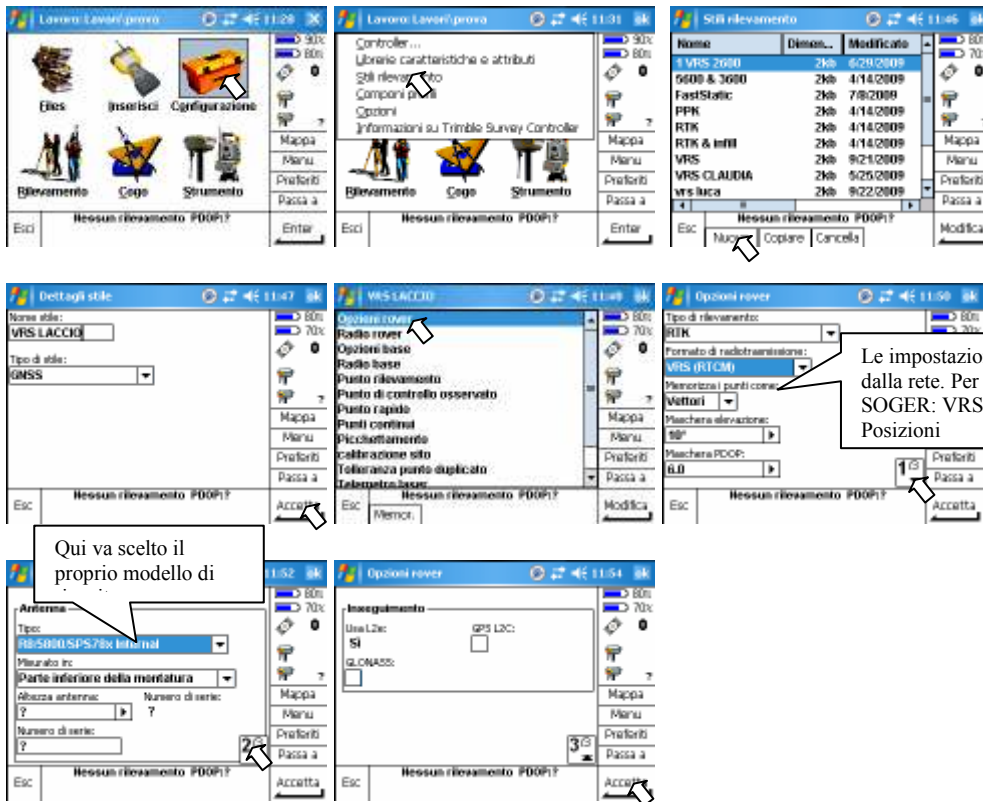
Il mountpoint di connessione può essere lasciato bianco se non conosciuto (ho inserito quello della rete Assogeo).

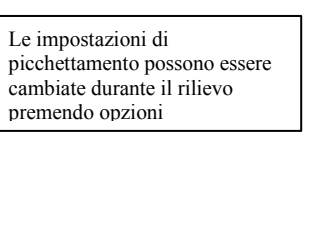
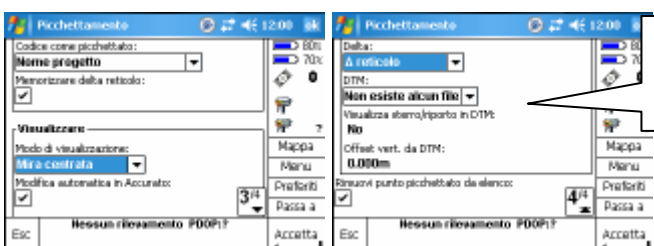
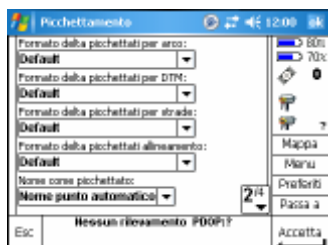
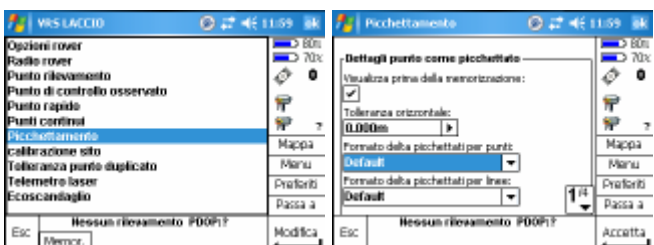
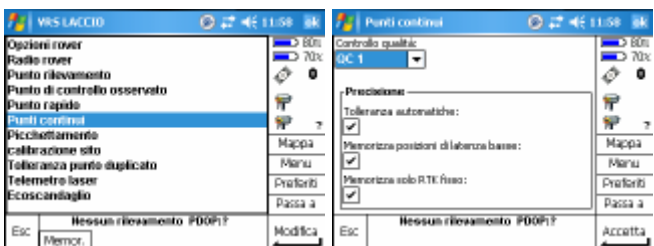
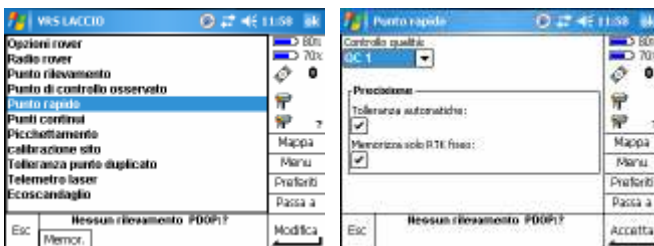
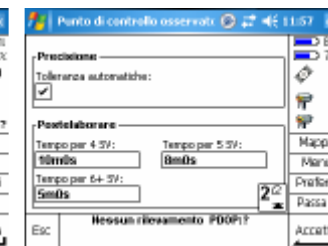
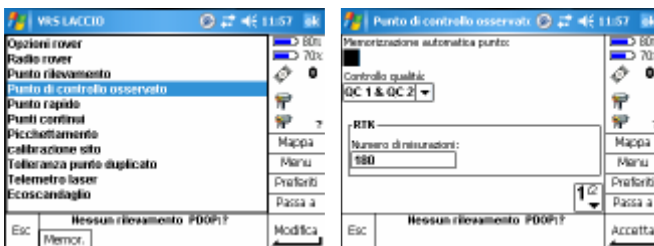
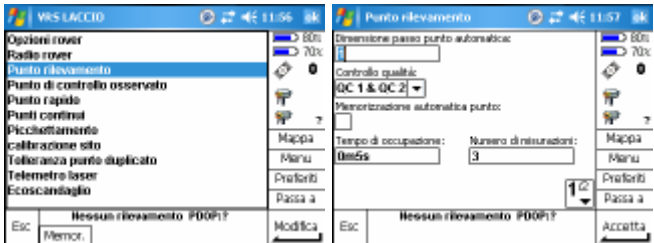
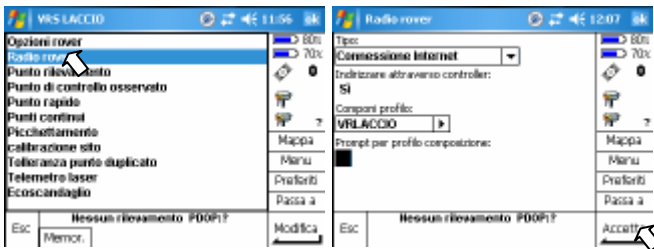
Il nome utente NTRIP, la Password, l'Indirizzo IP, la Porta IP dipendono dalla rete utilizzata. E' inoltre consigliato togliere il PIN dalla scheda SIM del telefono.

7

Creazione Stile di Rilevamento

Il seguente stile di rilevamento contiene le informazioni più comuni utilizzate per la rete Assogeo e sono relative a "gusti personali" dell'autore della guida.

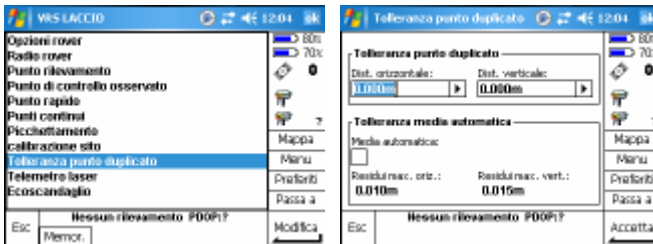




Le impostazioni di picchettamento possono essere cambiate durante il rilievo premendo opzioni



Le impostazioni di calibrazione qui riportate sono quelle che l'autore ritiene più appropriate nella maggioranza dei casi.



A questo punto, non ci resta che premere Memorizza

