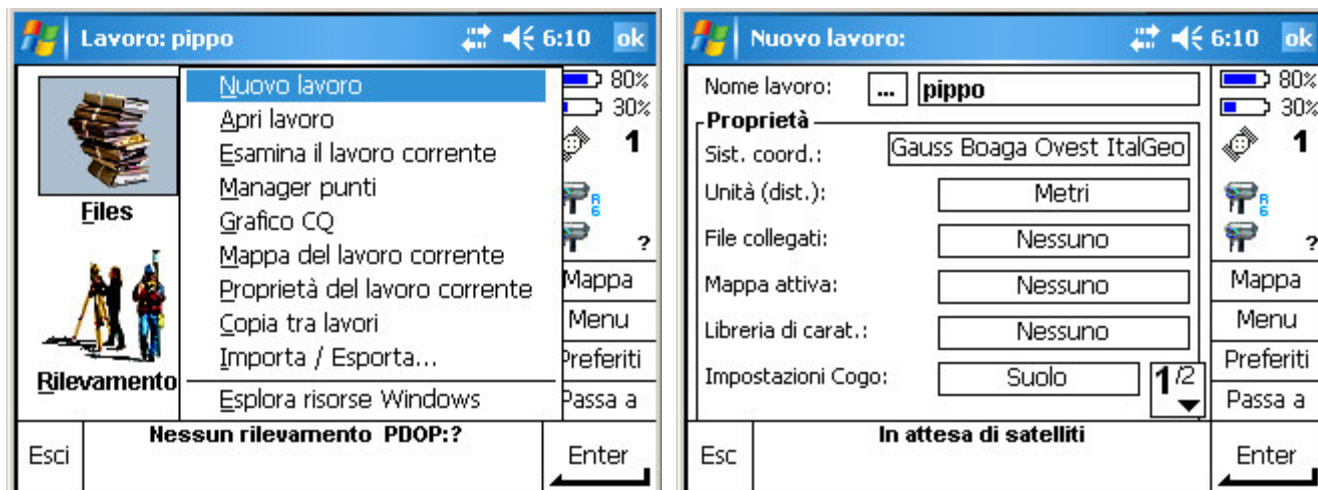


RILIEVO VRS

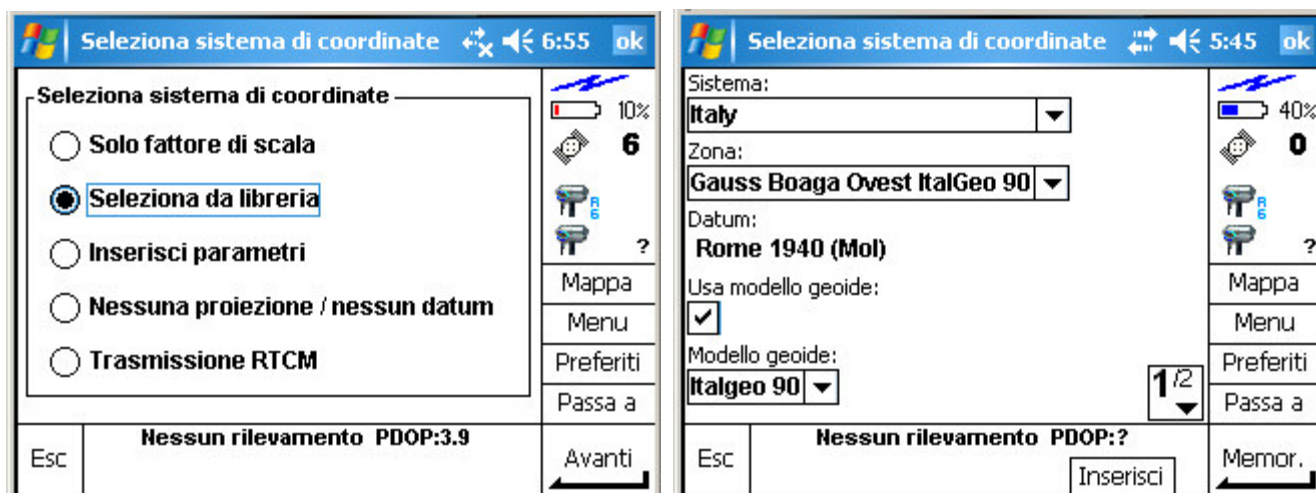
CREAZIONE DI UN NUOVO LAVORO

Cliccare su **FILE**, **Nuovo lavoro** e digitare il nome desiderato.

Successivamente cliccare su **Sist. Di coord.** nella casella sottostante.



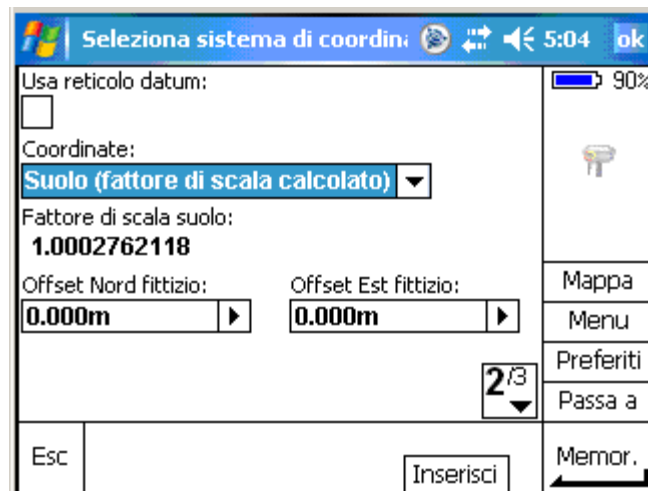
Selezionare **Seleziona da libreria**. Selezionare nella prima tendina **Italy**. Selezionare nella seconda tendina "Gauss Boaga Ovest ItalGeo 90". Selezionare **Usa modello Geoid** ed utilizzare **ItalGeo 90** nella tendina sottostante.



Nella seconda pagina, impostare, se non già impostato, come **Suolo (fattore di scala calcolato)**. Successivamente cliccare nella casellina **Qui** in fondo alla pagina.

Se la casellina Qui non dovesse comparire è perché il ricevitore è spento o non connesso.

Confermare le impostazioni del nuovo lavoro con **Memorizza** e nella pagina successiva confermare il nuovo lavoro e le relative impostazioni con **Enter**.



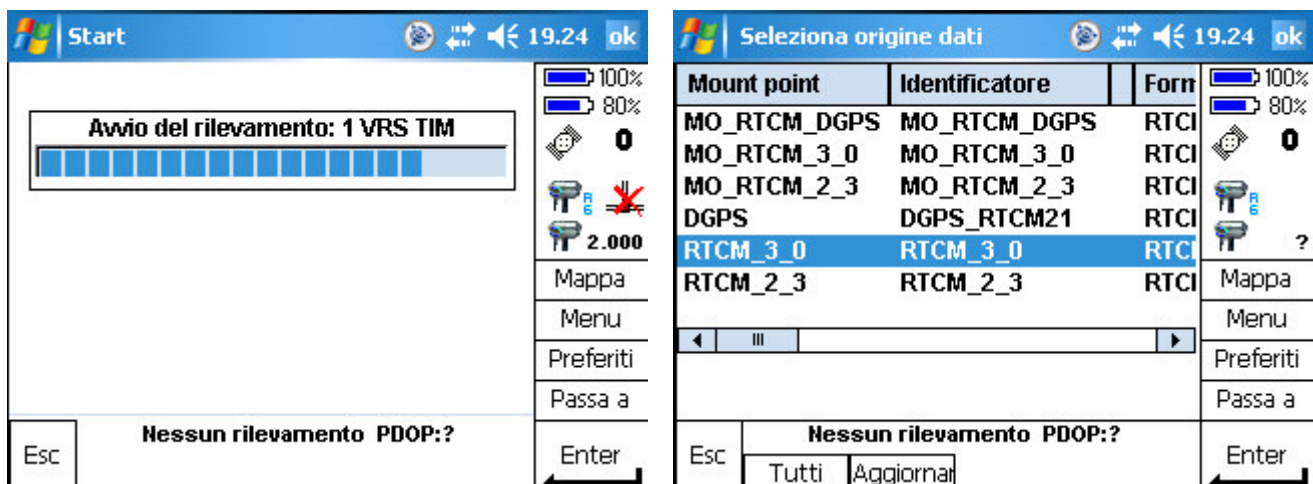
MISURAZIONE PUNTI

Selezionare **Rilevamento** e poi VRS e successivamente su **Misura Punti**



Il programma, dopo aver effettuato la connessione ad internet, eseguirà automaticamente l'avvio del rilevamento, passando automaticamente alla maschera di misurazione punto.

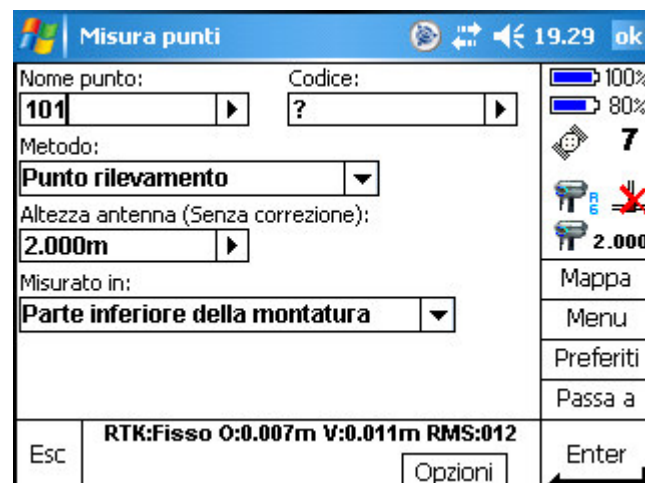
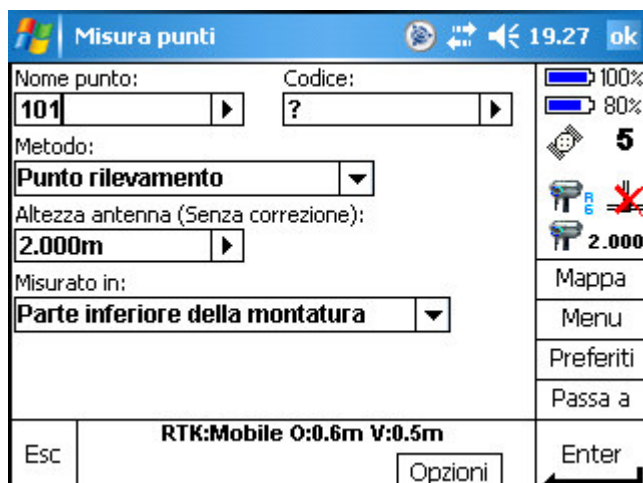
Nel caso in cui non sia stata attivata la connessione automatica ad un determinato servizio di correzione differenziale, comparirà una finestra dalla quale sceglieremo **RTCM_3_0.**, dopo di che, vedremo la barra che porterà a termine l'avvio del rilevamento



Il simbolo che compare a fianco del del simbolo del ricevitore visualizza il collegamento internet con il server VRS.

A questo punto, terminato l'avvio del rilevamento comparirà la pagina di misurazione dei punti possiamo inserire il numero del primo punto, il codice e l'altezza dell'antenna.

Prima di lanciare la misura del punto, assicurarsi che lo stato del rilevamento, nella parte inferiore del display, da **RTK Mobile** sia diventato **RTK:Fisso**



A questo punto sarà sufficiente cliccare su **Misurare** (oppure Enter sulla tastiera) ed il programma provvederà alla misurazione e memorizzazione del punto.

FINE DEL RILIEVO

Per terminare il rilievo e disconnettere automaticamente il telefono da internet, selezionare dal menù principale **Rilevamento**, **Interrompi rilevamento GPS**.

