

Miniguia a Trimble Access versione 0.1

La seguente miniguia riguarda l'uso di Trimble Access e le principali differenze rispetto a Trimble Survey Controller.

1. Installazione e aggiornamento di Access

Per accedere allo scaricamento dati, è necessario, come sempre, avere installato Microsoft Active Sync (per XP)

Cercate qui l'ultima versione (al momento che scrivo è la 4.5)

<http://www.microsoft.com/downloads/en/default.aspx>

Avere fatto l'update di TGO (vedere nella sessione utilità come fare) e di Trimble Data Transfer

Trimble Data Transfer è qui:

<http://www.trimble.com/datatransfer.shtml>

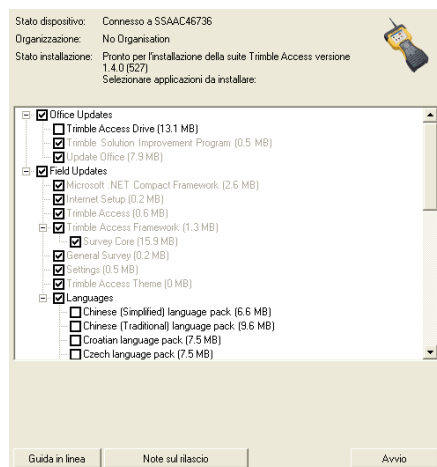
scaricate la versione per VISTA, sia che abbiate XP, che Windows 7.

Ora occorre scaricare il loader di Trimble Access, che è qui:

<http://www.trimble.com/survey/Trimble-Access-IS-support.aspx>

scaricate il Trimble Access Installation Manager

Fate partire il programma, che gestirà il download degli aggiornamenti sia del software di ufficio, sia del controller.

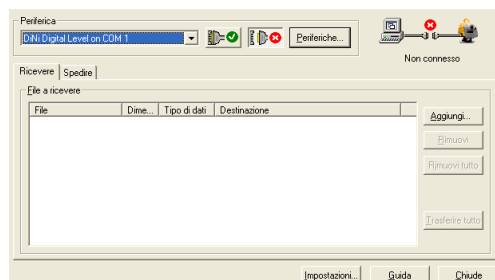


Nota: non è necessario installare Trimble Access Drive

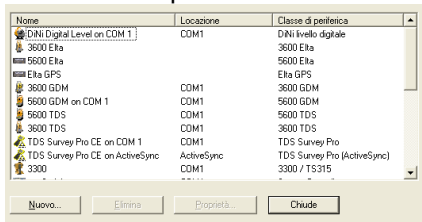
Durante il download degli aggiornamenti, il computer dovrà essere connesso ad internet.

2. Scarico dei dati

Ora dobbiamo configurare Trimble Data Transfer per il nuovo dispositivo.



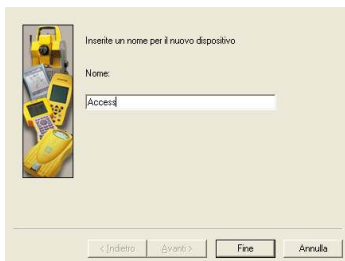
Premiamo su periferiche



Premiamo Nuovo

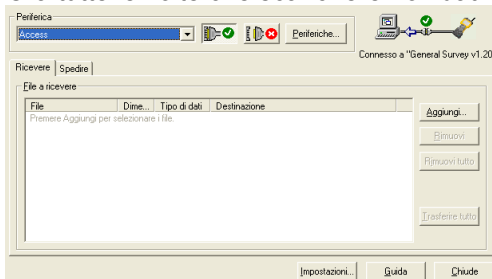


Scegliamo General Survey e premiamo OK; come nome dispositivo possiamo scegliere, per esempio, Access.



Quindi premiamo fine e poi chiude.

Ora tutte le volte che scaricheremo i dati come di consueto, useremo Access:



3. Uso di Access



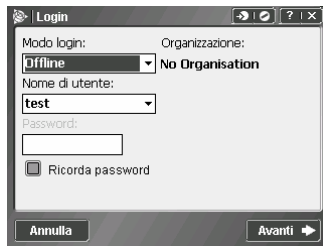
G.P.S.
Strumenti topografici
Riparazione
Certificazioni
Programmi topografici

EUROTEC
di Sidoli & Dallafiora s.n.c.
P.le Lubiana, 11/A
43100 PARMA
TEL. 0521244811
FAX.0521241565
P.I. 00724260344
C.C.I.A.A. 142497
Reg. Trib. Parma 10699
C.C.P. 10757433
eurotec@eurotecparma.com
www.eurotecparma.com



La prima differenza rispetto a Survey Controller è la possibilità di selezionare diversi utenti e di impostare password.

Premendo su Test è possibile inserire un nuovo nome o impostare una password. Questo sarà utile nell'uso del servizio Trimble Connected Community.

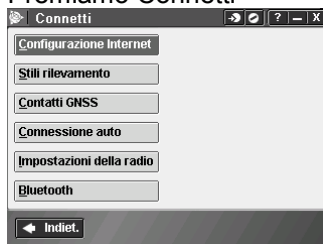


3.1 Impostazioni

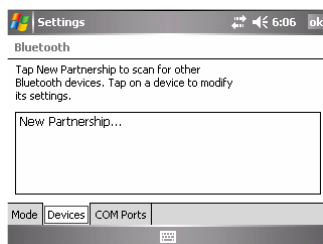
Premendo impostazioni, possiamo impostare internet e gli stili di rilevamento



Premiamo Connetti

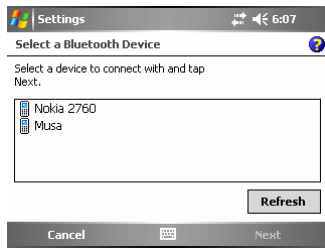


Premendo Bluetooth si arriva alla schermata usuale di configurazione, premendo config si può configurare il telefono, i ricevitori e gli strumenti.

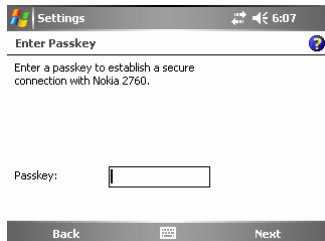


Premiamo New Partnership

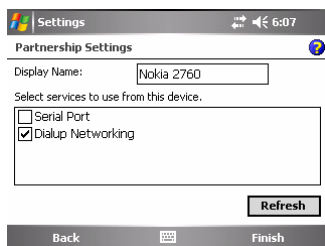
Selezioniamo per esempio il telefono (Nokia 2760)



Inseriamo il codice di controllo (per esempio 0000) sia qui sia sul telefono



Selezioniamo l'opzione Dialup Networking



Premiamo Finish e ok

Impostazioni della radio

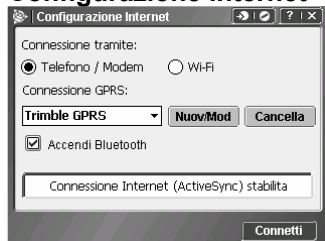
Nelle impostazioni della radio, abbiamo la possibilità di selezionare il canale della radio per le versioni robotiche degli strumenti (S3, S6, S8, VX)

Connessione Auto

Con connessione auto abbiamo la possibilità di decidere a che cosa il controller si conatterà



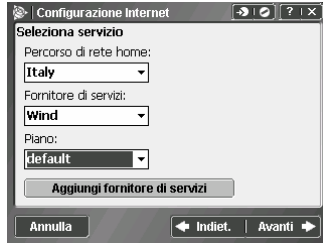
Configurazione Internet



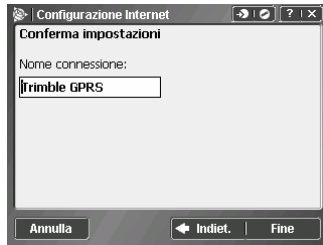
premiamo nuovo/Modifica



premiamo avanti

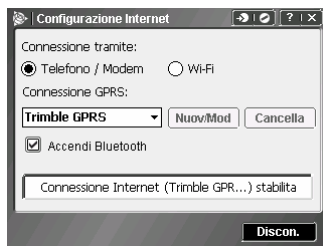


scegliamo il provider di connessione telefonica; nel caso non ci fosse può essere aggiunto



In questo caso sovrascriviamo la connessione.

Premiamo connessi per verificare che la connessione internet funzioni



Contatti GNSS

Contatti GNSS permette di inserire gli operatori di rete GNSS.

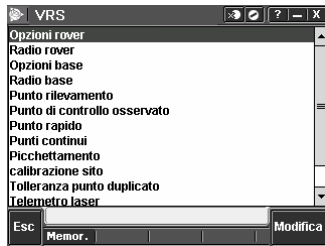


Nota che, una volta effettuata la prima connessione, è possibile selezionare di connettere direttamente ad un Mount Point stabilito



Stili di Rilevamento

Gli stili di rilevamento sono del tutto analoghi alla versione precedente, a titolo di esempio, vediamo la configurazione della rete VRS



Opzioni Rover

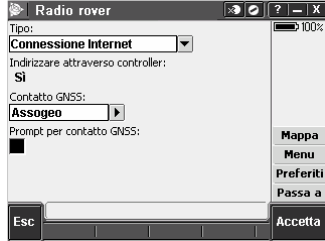


G.P.S.
Strumenti topografici
Riparazione
Certificazioni
Programmi topografici

EUROTEC
di Sidoli & Dallafiora s.n.c.
P.le Lubiana, 11/A
43100 PARMA
TEL. 0521244811
FAX.0521241565
P.I. 00724260344
C.C.I.A.A. 142497
Reg. Trib. Parma 10699
C.C.P. 10757433
eurotec@eurotecparma.com
www.eurotecparma.com



Radio Rover



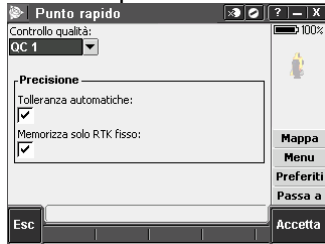
Punto di rilevamento



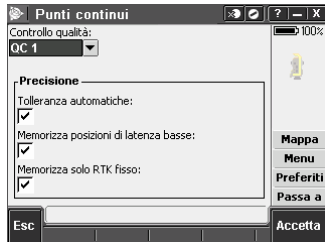
Punto di controllo osservato:



Punto Rapido



Punti continui



Picchettamento

G.P.S.
Strumenti topografici
Riparazione
Certificazioni
Programmi topografici

EUROTEC
di Sidoli & Dallafiora s.n.c.
P.le Lubiana, 11/A
43100 PARMA
TEL. 0521244811
FAX.0521241565
P.I. 00724260344
C.C.I.A.A. 142497
Reg. Trib. Parma 10699
C.C.P. 10757433
eurotec@eurotecparma.com
www.eurotecparma.com

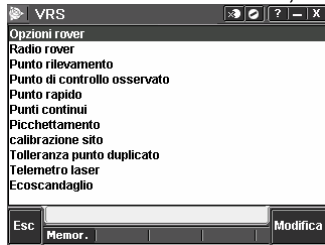


Calibrazione Sito



Queste sono le impostazioni consigliate per la calibrazione sito (nessun fattore di scala e piano orizzontale per interpolare la quota)

Alla fine delle modifiche, ricordiamoci di premere MEMORIZZA!!!!



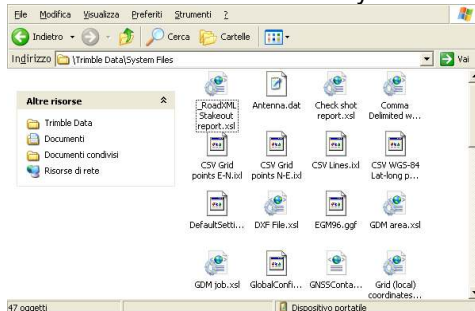
Topo Generale

Premendo Topo Generale dal menù principale, otteniamo come sempre il menù di rilevamento



Installazione dei filtri di esportazione

I filtri di esportazione (Per esempio Pregeo, Nikon etc) vanno messi nella cartella che segue dei controller utilizzando Active Sync se con XP o nella cartella del dispositivo con 7 e Vista



Luca Gusella – luca.gusella@eurotecparma.com
Tel.: 339 3484557

G.P.S.
Strumenti topografici
Riparazione
Certificazioni
Programmi topografici

EUROTEC
di Sidoli & Dallafiora s.n.c.
P.le Lubiana, 11/A
43100 PARMA
TEL. 0521244811
FAX.0521241565
P.I. 00724260344
C.C.I.A.A. 142497
Reg. Trib. Parma 10699
C.C.P. 10757433
eurotec@eurotecparma.com
www.eurotecparma.com