

Miniguia a Trimble Digital FieldBook versione 0.1

La seguente miniguia riguarda l'uso di Trimble Digital Fieldbook e l'installazione dei modelli di esportazione di Ascii File Generator.

1. Installazione di Ascii File Generator

Ascii File Generator può essere convenientemente installato dal CD di installazione. E' sufficiente copiare la cartella FAG in una opportuna cartella del PC (per esempio C:\FAG)

In alternativa, può essere scaricato dal sito Trimble o dal CD di installazione della strumentazione.

In quel caso, una volta installato, i file si troveranno nella cartella:

C:\Programmi\File comuni\Trimble\ASCII File Generator\

Andranno successivamente copiati i file di stile xsl (Pregeo Combined.xml, DXF.xml) in una opportuna cartella (nella guida si utilizza la cartella c:\FAG

Il programma in questo caso potrà essere avviato dal menù avvio di Windows sulla cartella Trimble Office > Utilities > Ascii File Generator.

Per accedere allo scaricamento dati, è necessario, come sempre, avere installato Microsoft Active Sync (per XP, VISTA e 7 non hanno bisogno di questa installazione).

<http://www.microsoft.com/downloads/en/default.aspx>

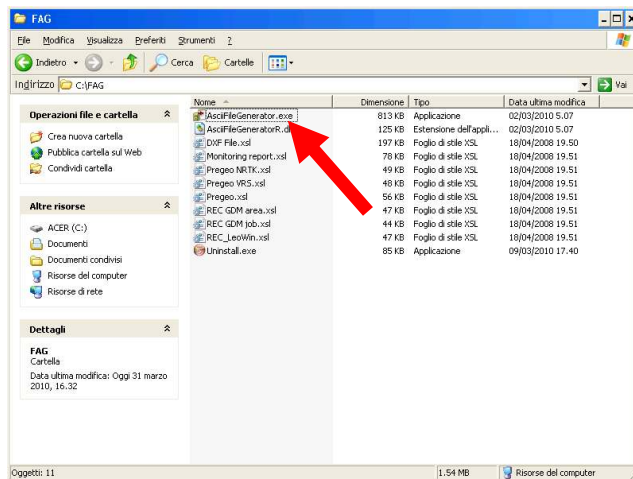
2. Scarico dei dati

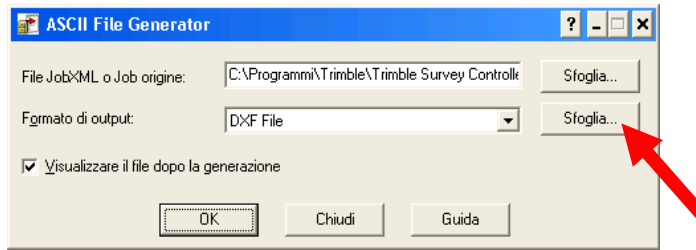
I dati vanno scaricati da TDF nel formato JobXml



Il file Job XML deve essere copiato in una cartella del computer (In questa guida, c:\scarico dati)

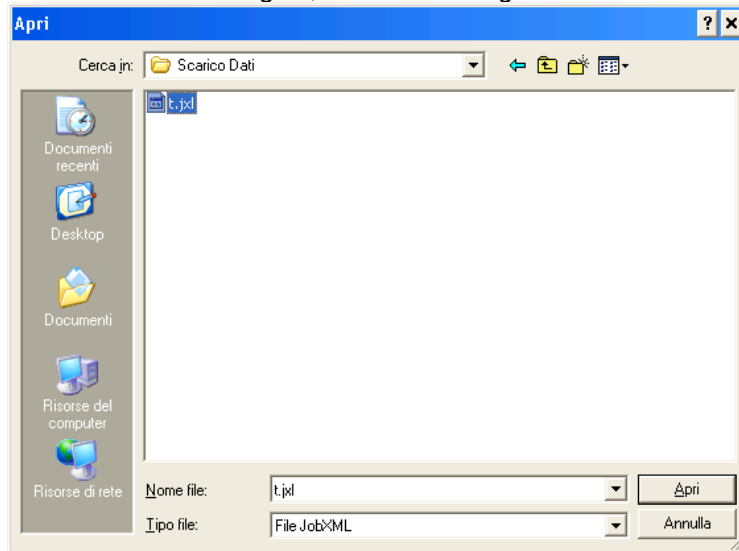
Facciamo partire Ascii File Generator (c:\FAG\ascii file generator.exe)





Nel formato di Output, scegliamo la cartella FAG premendo sfoggia

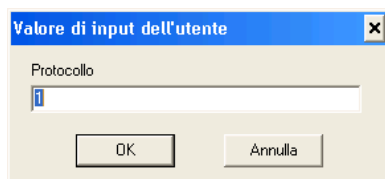
Nel file JobXML di origine, andiamo a scegliere il file scaricato:



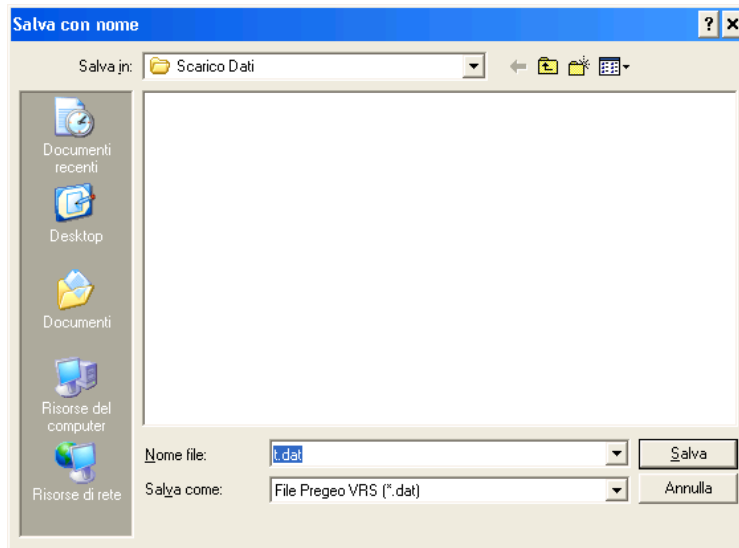
Andiamo quindi scegliere lo stile di esportazione da utilizzare:



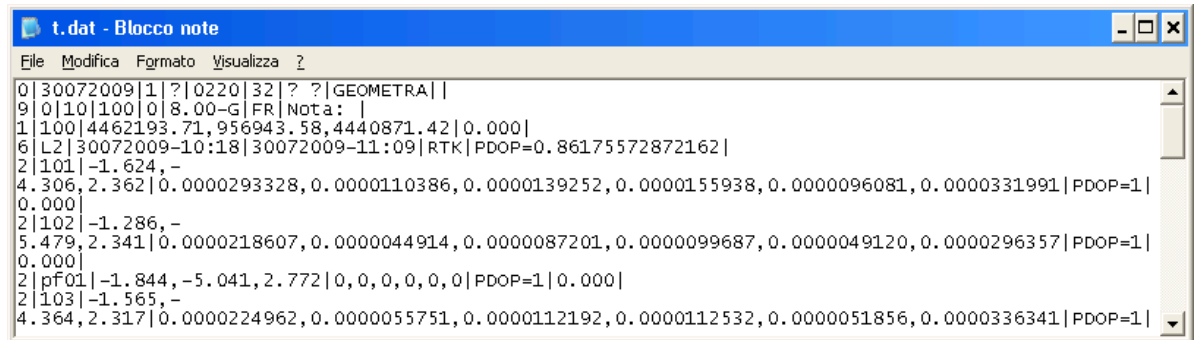
Premiamo OK e rispondiamo alle domande (oppure premiamo sempre OK)



Salviamo i dati:



Si aprirà quindi il file esportato.



Luca Gusella – luca.gusella@eurotecparma.com
Tel.: 339 3484557

G.P.S.
Strumenti topografici
Riparazione
Certificazioni
Programmi topografici

EUROTEC
di Sidoli & Dallafiora s.n.c.
P.le Lubiana, 11/A
43100 PARMA
TEL. 0521244811
FAX.0521241565
P.I. 00724260344
C.C.I.A.A. 142497
Reg. Trib. Parma 10699
C.C.P. 10757433
eurotec@eurotecparma.com
www.eurotecparma.com